

## Smaragdlibel *Cordulia aenea*

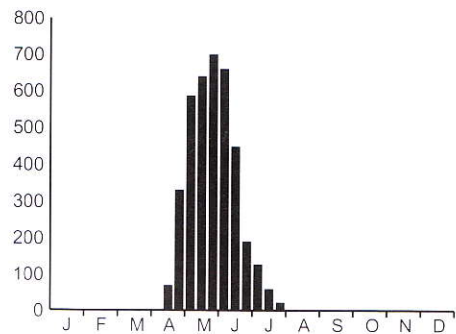
### Verspreiding en trend

In de libellenatlas is de Smaragdlibel gekarakteriseerd als een vrij algemene soort van vennen en plassen op de zandgronden in het binnenland en in de laagveengebieden. Deze karakterisering geldt nog steeds. Opvallend ten opzichte van het verspreidingsbeeld in de atlas zijn de waarnemingen uit het zuiden van Limburg, het westelijke rivierengebied en het zuidwesten van Friesland. In de afgelopen jaren is de soort ook meerdere malen in het westen van Zeeland waargenomen. In 2006 werden acht individuen waargenomen in het Walcherense duingebied Oranjezon. Het betreft hier de eerste populatie in de duinen sinds de jaren '50 van de vorige eeuw. Voor het overige is het huidige kaartbeeld vooral een 'verdichting' ten opzichte van de periode voor 1998. De soort is na 1998 vastgesteld in bijna 400 uurhokken tegenover bijna 250 hokken in de periode voor 1998. Dit is niet alleen te verklaren uit een dichtere waarnemingsnetwerk; ook in het Landelijk Meetnet Libellen vertoont de soort een significant sterke toename.

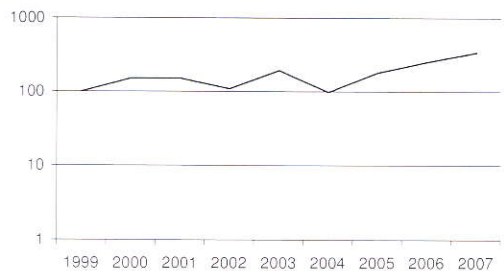
In een recent onderzoek wordt de Smaragdlibel samen met de Glassnijder (*Brachytron pratense*) als een belangrijke indicator voor een goede waterkwaliteit beschreven (VAN DE HATERD, 2004), met name voor de parameters doorzicht en geleidbaarheid.



Verspreiding 1990-1997 (cirkel), 1998-2007 (stip).  
Distribution 1990-1997 (circle), 1998-2007 (dot).



Vliegtijd 1998-2007.  
Flight period 1998-2007.



Trend 1999-2007.  
Trend 1999-2007.

Foto: P. de Boer



Uitsluitende Smaragdlibellen *Cordulia aenea*.